



Provincia di Udine
Provincie di Udin

Assessorato al Lavoro, Formazione professionale e Agricoltura
SERVIZIO LAVORO, COLLOCAMENTO E FORMAZIONE

COMMISSIONE PROVINCIALE DEL LAVORO

Udine, 11 giugno 2010

- flussi di inserimento in **mobilità** dal I trimestre 2007 al I trimestre 2010

Definizione: presupposto per la mobilità è il licenziamento. La mobilità è uno strumento previsto dalla legge, rientra tra gli ammortizzatori sociali. In particolare, con la procedura di mobilità lo Stato offre, a determinate condizioni, un sostegno economico ai lavoratori licenziati e attiva i meccanismi necessari per favorirne la rioccupazione

- flussi delle **comunicazioni** per l'instaurazione, la proroga, la trasformazione e la cessazione di rapporti di lavoro dal 1° marzo 2008 al 31 marzo 2010

L'estrazione della banca dati è stata realizzata dal **Gruppo Informatico Interprovinciale**, le elaborazioni sono state condotte sulla copia del data base dell'archivio regionale Ergon@t (23/04/2010).

Le statistiche qui presentate sono il frutto di elaborazioni dell'**Osservatorio sul Mercato del Lavoro** della Provincia di Udine su dati dei Centri per l'Impiego.

- **Fonti esterne:**

- ISTAT: Rilevazione continua sulle forze di lavoro
- INPS: Cassa Integrazione Guadagni Ordinaria e Straordinaria

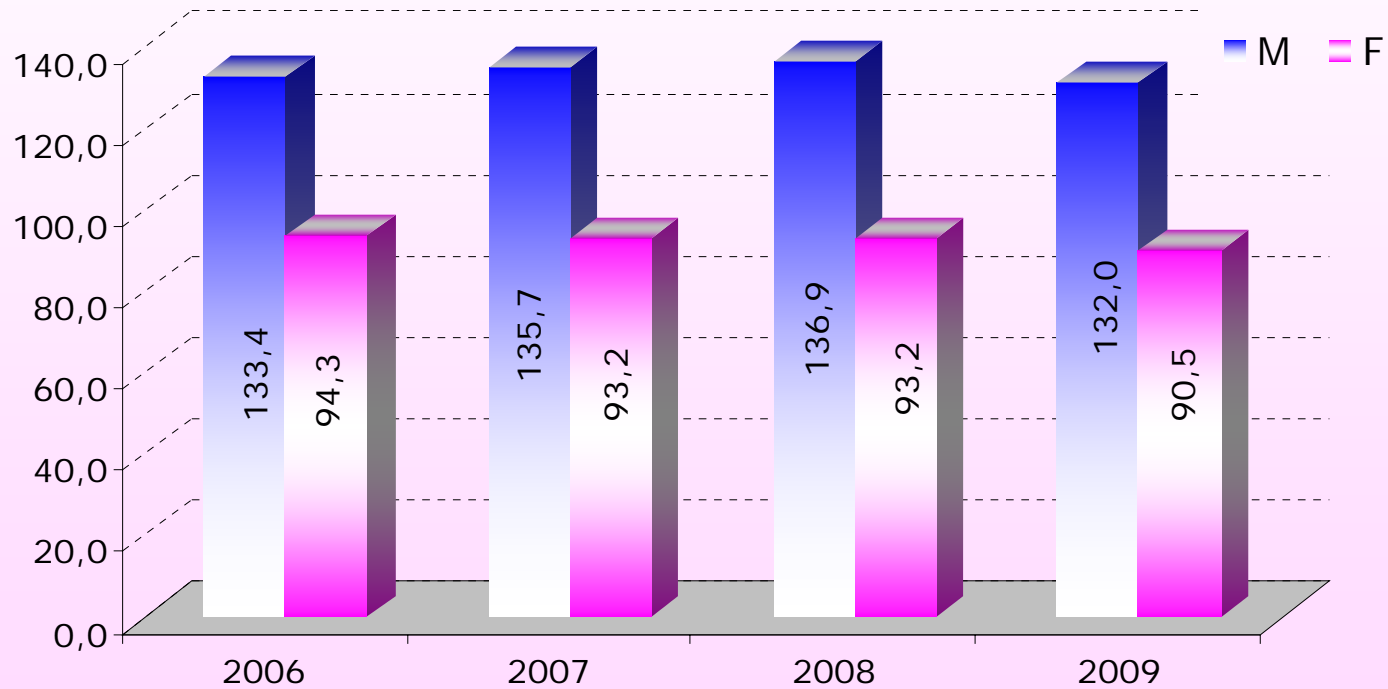
- **Fonti interne:**

- Archivio dei Centri per l'Impiego

Tabella 1 – Popolazione di 15 anni e oltre per condizione e genere in provincia di Udine: media 2006-2009 (dati in migliaia)

		valori assoluti				variazioni %	
		2006	2007	2008	2009	2009-2006	2009-2008
FORZE LAVORO	M	136,8	138,6	139,1	137,6	0,5%	-1,0%
	F	98,9	98,4	100,6	98,2	-0,7%	-2,4%
	MF	235,7	237,0	239,6	235,8	0,0%	-1,6%
OCCUPATI	M	133,4	135,7	136,9	132,0	-1,0%	-3,5%
	F	94,3	93,2	93,2	90,5	-4,1%	-2,9%
	MF	227,7	228,8	230,0	222,5	-2,3%	-3,3%
IN CERCA DI OCC.	M	3,4	2,9	2,2	5,6	61,7%	153,0%
	F	4,6	5,2	7,4	7,7	68,5%	3,9%
	MF	8,0	8,1	9,6	13,3	65,5%	38,0%
NON FL	M	85,5	84,6	85,7	88,6	3,6%	3,4%
	F	141,0	142,2	141,5	145,3	3,0%	2,7%
	MF	226,5	226,7	227,2	233,9	3,2%	2,9%

*Figura 1 Occupati in provincia di Udine per genere e confronto 2006 – 2009
(dati in migliaia)*



ISTAT: RCFL

Disoccupati

Figura. 2 Persone in cerca di occupazione in provincia di Udine per genere e confronto 2006–2009 (dati in migliaia)

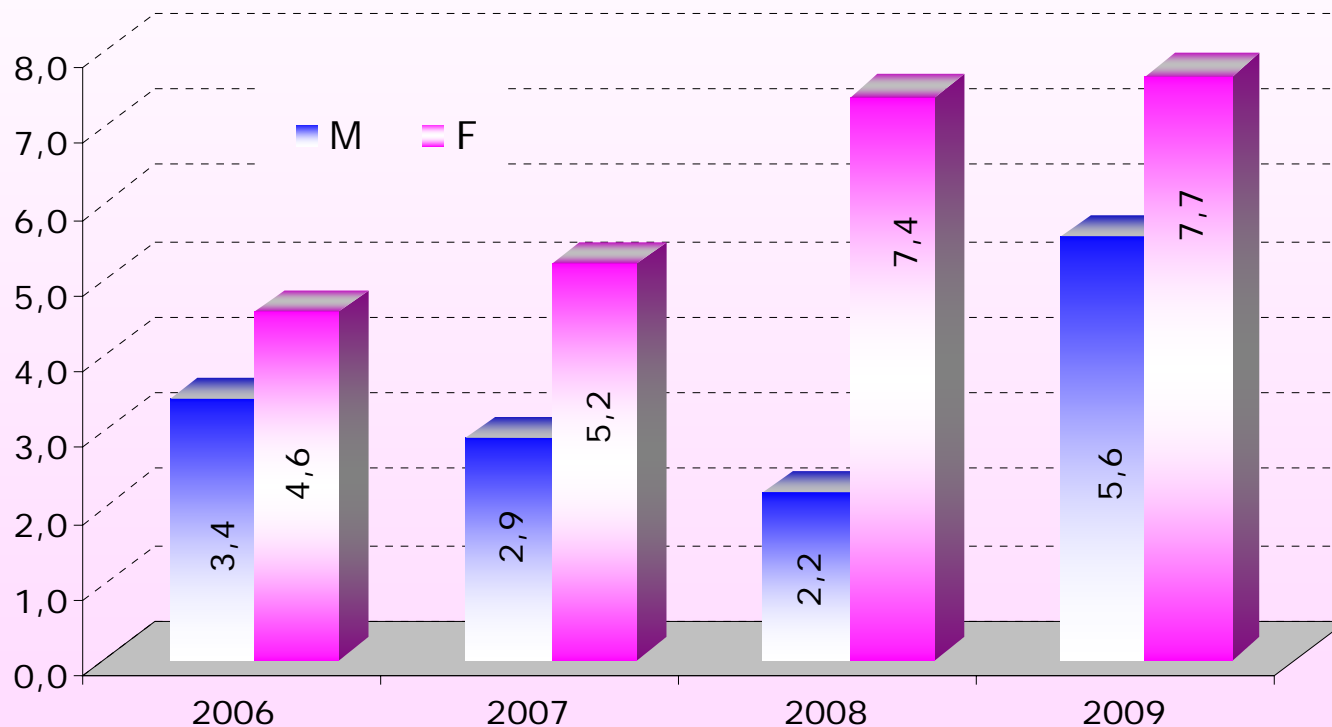


Figura. 3 – Andamento dei tassi d'occupazione in provincia di Udine e in regione per genere, 2005 - 2009

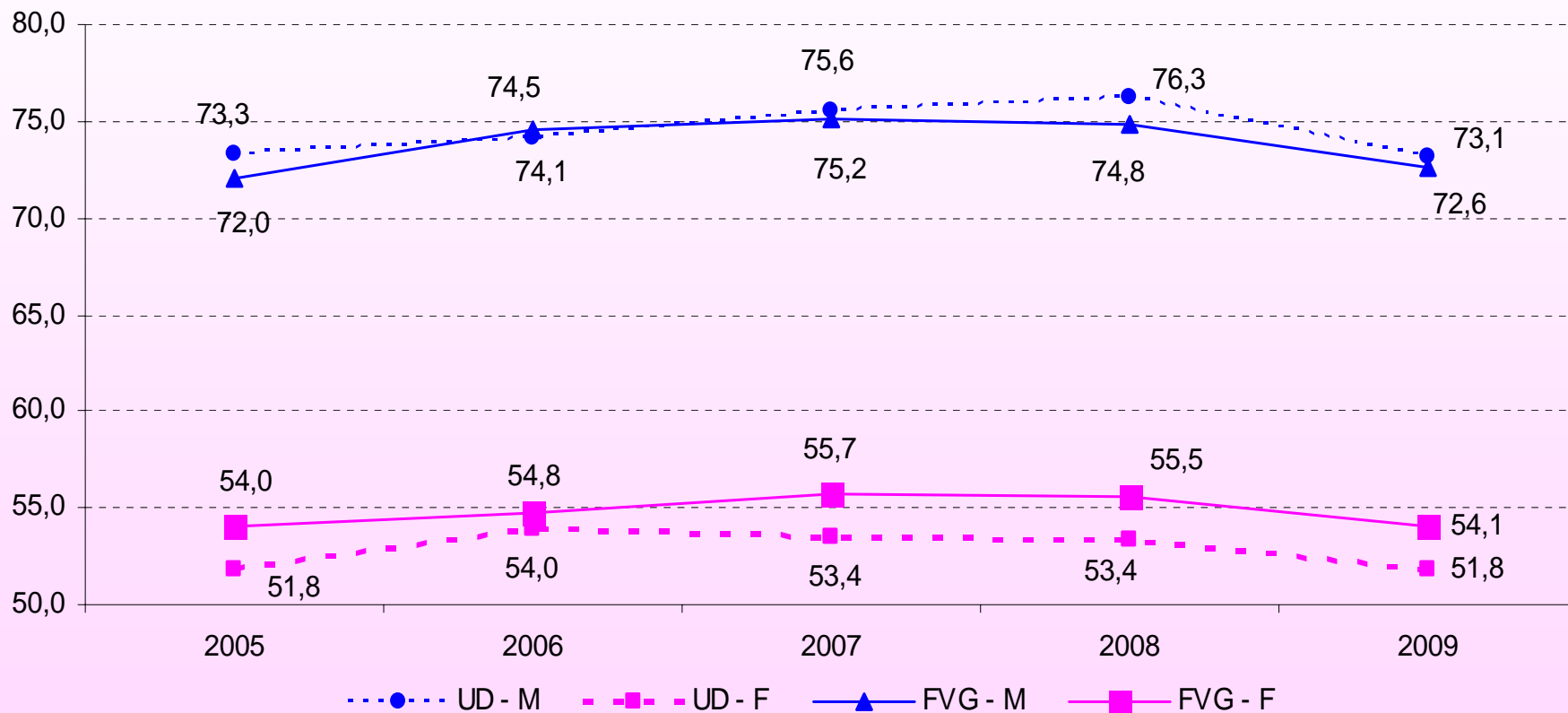
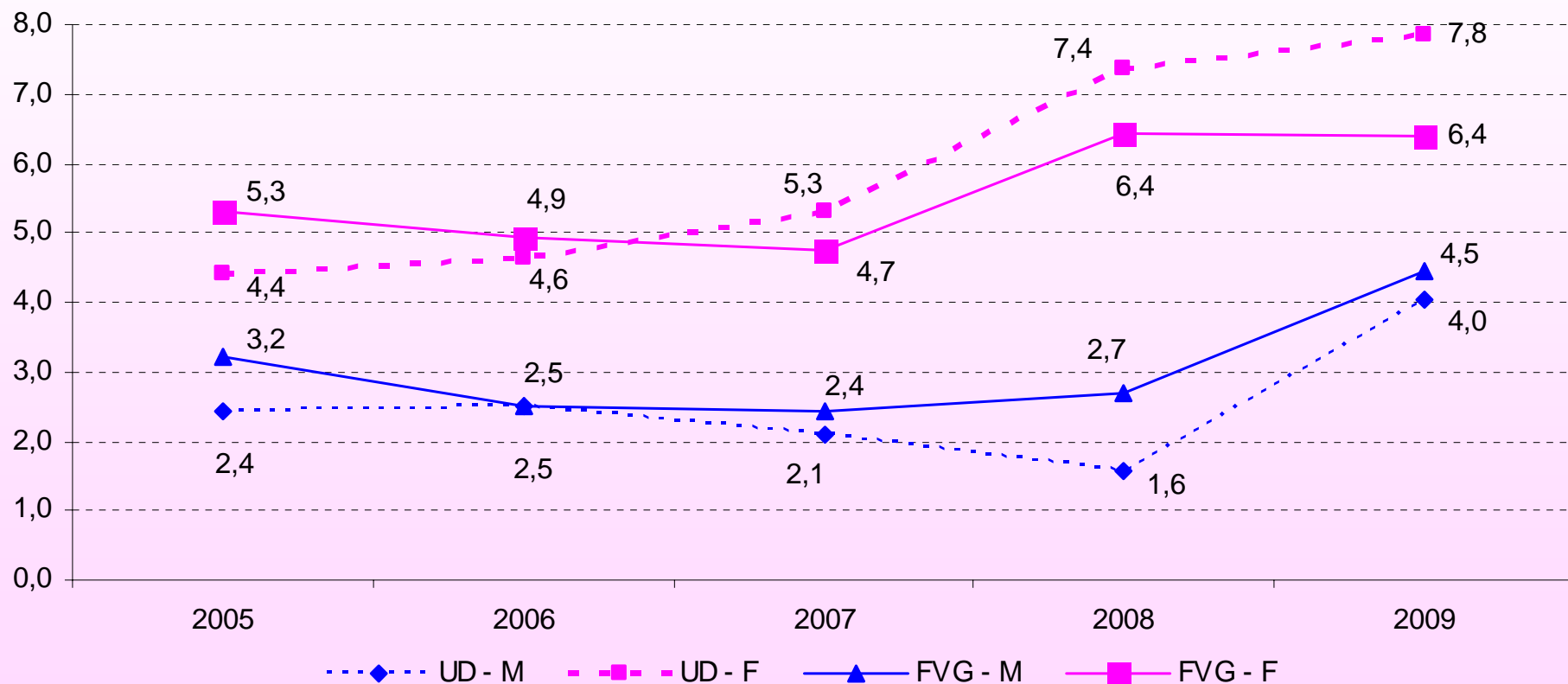


Figura. 4 – Tassi di disoccupazione in provincia di Udine e in regione per genere, 2005 - 2009



Comunicazioni: ASSUNZIONI

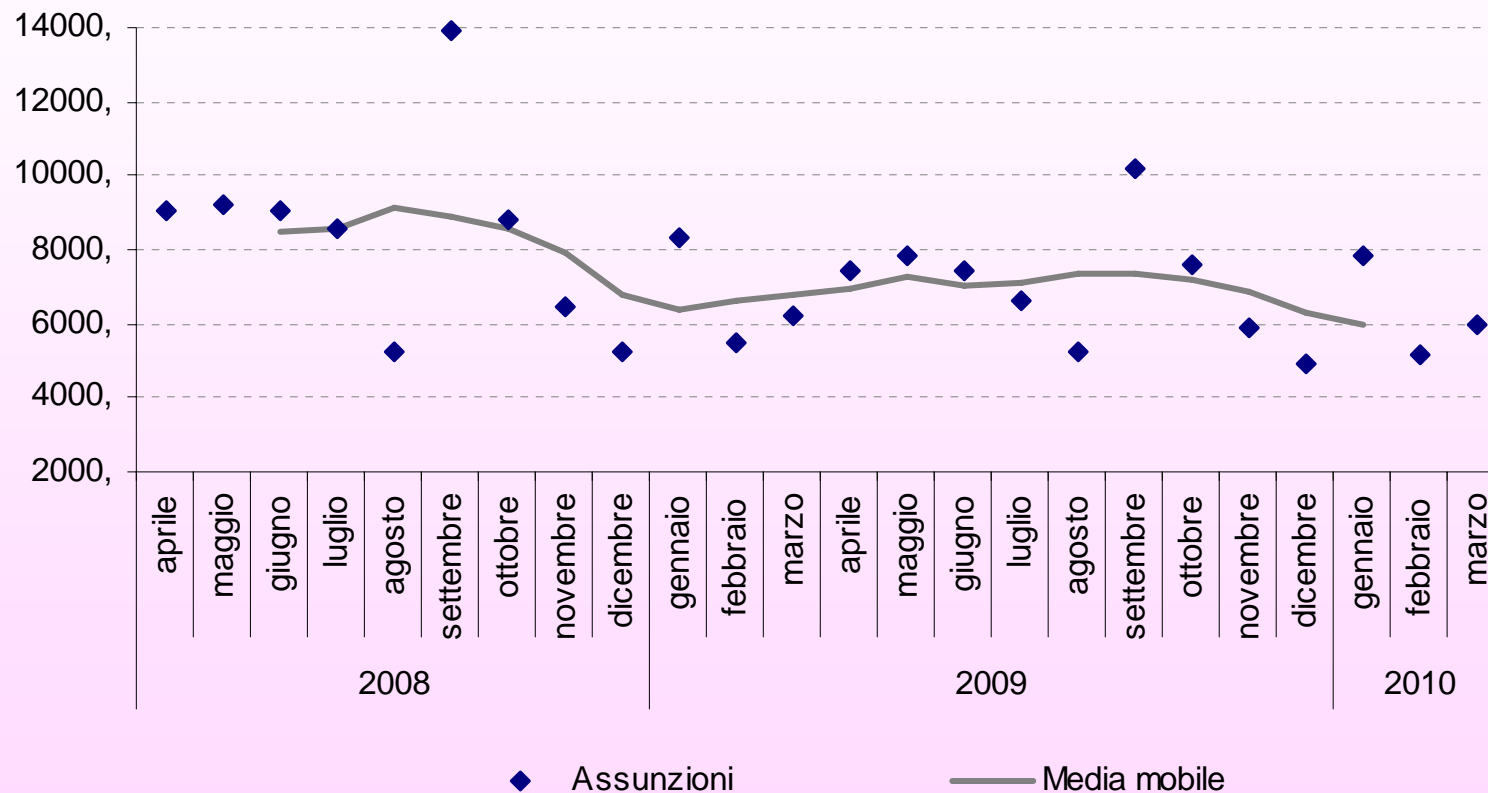
Tabella 2. Assunzioni per genere dal II trimestre 2008 al I trimestre 2010, provincia di Udine
(valori numerici)

Periodo		Provincia di Udine		
anno	trim	M	F	MF
2008	II trim	12.174	15.137	27.311
	III trim	12.416	15.278	27.694
	IV trim	8.512	11.927	20.439
2009	I trim	8.983	11.099	20.082
	II trim	9.808	12.877	22.685
	III trim	9.495	12.506	22.001
	IV trim	7.652	10.797	18.449
2010	I trim	8.510	10.467	18.977

Variazione I trimestre 2010/2009 → -5,5% (-1.105 unità)

Comunicazioni: ASSUNZIONI

Figura 5 Consistenza delle assunzioni per mese e linea di tendenza (media mobile a 5 termini), anni 2008 – I trim 2010, provincia di Udine



Comunicazioni: ASSUNZIONI

Trimestre 2008 e 2009

Tabella 3. Assunzioni per macrosettori, dal II Trim. 2008 al I Trim. 2010, provincia di Udine (valori numerici e variazione %)

Macrogruppo Ateco	II° trim 2008 - I° trim 2009	II° trim 2009 - I° trim 2010	Var. % ultimi 12 m con 12 m prec
AGRICOLTURA, CACCIA, PESCA E SILVICOLTURA	5.333	4.700	-11,9%
ALBERGHI E RISTORANTI	14.698	14.797	0,7%
ALTRE ATTIVITA' E SERVIZI	12.235	17.144	40,1%
AMMINISTRAZIONE PUBBLICA E DIFESA - ALTRI SERVIZI PUBBLICI, SOCIALI E PERSONALI	7.858	1.889	-76,0%
COMMERCIO ALL'INGROSSO E AL DETTAGLIO	14.379	11.244	-21,8%
COSTRUZIONI	5.315	4.591	-13,6%
ENERGIA ELETTRICA, ACQUA E GAS	118	427	261,9%
INDUSTRIA	15.366	10.178	-33,8%
ISTRUZIONE	13.629	11.208	-17,8%
ORGANIZZAZIONI ED ORGANISMI EXTRATERRITORIALI	6	9	50,0%
PRODUZIONE E SERVIZI INDIFFERENZIATI PER USO PROPRIO DA PARTE DI FAMIGLIE E CONVIVENZE	3.145	2.583	-17,9%
SANITÀ E ASSISTENZA SOCIALE	3.441	3.340	-2,9%
non definito	3	2	-33,3%
Totale	95.526	82.112	-14,0%

Comunicazioni: ASSUNZIONI

*Tabella 4. Assunzioni per macrosettori per CPI e per CLUSTER, I Trimestre 2010
provincia di Udine (valori numerici)*

	Cluster			
	Alto Friuli	Medio Friuli	Friuli Centrale	Basso Friuli
AGRICOLTURA	137	235	660	525
INDUSTRIA	776	1.005	1.927	844
SERVIZI	1.446	1.388	7.477	2.557
TOTALE	2.359	2.628	10.064	3.926

	Cpi competente									
	CERV.	CIV.	CODR	GEM.	LAT.	PON.	S.DAN.	TARC.	TOLM.	UD.
AGRICOLTURA	369	376	137	47	156	20	56	42	70	284
INDUSTRIA	595	605	200	228	249	125	635	170	423	1.322
SERVIZI	1.243	814	340	541	1.314	270	597	451	635	6.663
TOTALE	2.207	1.795	677	816	1.719	415	1.288	663	1.128	8.269

Comunicazioni: ASSUNZIONI

Tabella 5. Assunzioni per durata e tipo contratto, IV trim. 2008 e IV trim 2009, provincia di Udine (valori numerici)

Durata	Tipo contratto	II° trim 2008 - I° trim 2009	II° trim 2009 - I° trim 2010	Var. % ultimi 12 m con 12 m prec
T. Determinato	TEMPO DETERMINATO	37.586	32.702	-13,0%
	INTERINALE (SOMMINISTRAZIONE) A TEMPO DETERMINATO	15.792	10.956	-30,6%
	DIPENDENTE NELLA P.A. A TEMPO DETERMINATO	5.095	4.991	-2,0%
	A PROGETTO / COLLABORAZIONE COORDINATA E CONTINUATIVA	7.990	8.441	5,6%
	INTERMITTENTE A TEMPO DETERMINATO	1.365	4.397	-
	APPRENDISTATO	4.602	3.300	-28,3%
	TIROCINIO	1.738	1.475	-15,1%
	LAVORO OCCASIONALE	1.148	1.305	13,7%
	LAVORO NELLO SPETTACOLO A TEMPO DETERMINATO	1.305	1.113	-14,7%
	LAVORO O ATTIVITÀ SOCIALMENTE UTILE (LSU - ASU)	26	461	-
	LAVORO DOMESTICO A TEMPO DETERMINATO	302	189	-37,4%
	CONTRATTO DI INSERIMENTO LAVORATIVO	243	105	-56,8%
	ALTRO	299	541	-
Totale Tempo Determinato		77.491	69.976	-9,7%
T. Indeterminato	TEMPO INDETERMINATO	12.694	7.600	-40,1%
	LAVORO DOMESTICO A TEMPO INDETERMINATO	2.610	2.390	-8,4%
	LAVORO DIPENDENTE NELLA P.A. A TEMPO INDETERMINATO	1.527	649	-57,5%
	INTERMITTENTE A TEMPO INDETERMINATO	896	1.261	40,7%
	ASSOCIAZIONE IN PARTECIPAZIONE A TEMPO INDETERMINATO	253	208	-17,8%
	ALTRO	55	28	-49,1%
Totale Tempo Indeterminato		18.035	12.136	-32,7%
TOTALE		95.526	82.112	-14,0%

Comunicazioni: CESSAZIONI

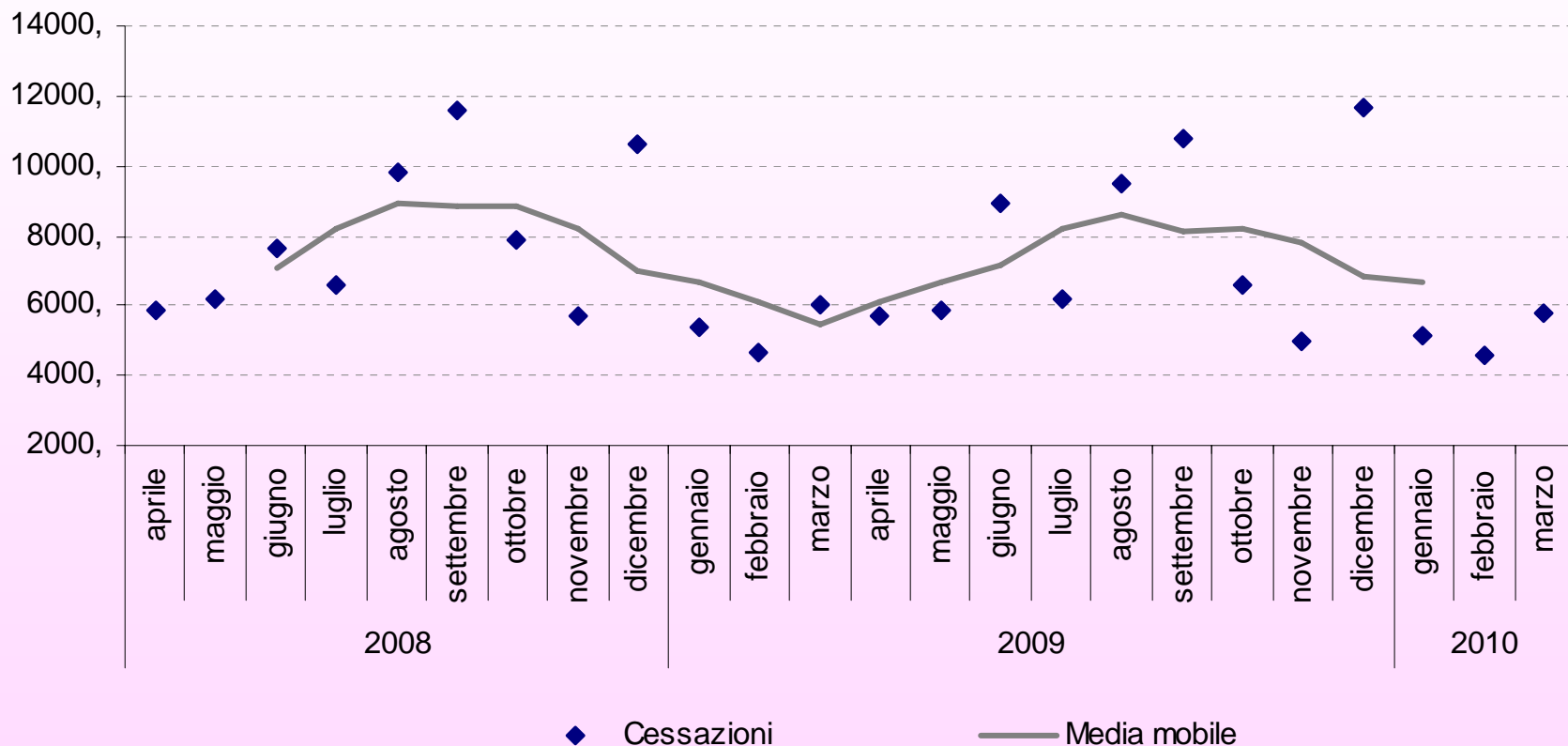
Tabella 6. Cessazioni per genere dal II trimestre 2008 al I trimestre 2010, provincia di Udine (valori numerici)

Periodo		Provincia di Udine		
anno	trim	M	F	MF
2008	II trim	8.503	11.206	19.709
	III trim	13.353	14.665	28.018
	IV trim	11.448	12.761	24.209
2009	I trim	7.270	8.844	16.114
	II trim	8.699	11.714	20.413
	III trim	12.043	14.485	26.528
	IV trim	10.980	12.273	23.253
2010	I trim	6.890	8.586	15.476

Variazione I trimestre 2010/2009 → -4% (-638 unità)

Comunicazioni: CESSAZIONI

Figura 6. Consistenza delle cessazione per mese e linea di tendenza (media mobile a 3 termini), anni 2008, 2009 e I trim 2010 provincia di Udine



Comunicazioni: CESSAZIONI

Trimestre 2008 e 2009

Tabella 7. Cessazioni per macrosettori, dal II Trimestre 2008 al IV Trimestre 2009 per attività, provincia di Udine (valori numerici)

Macrogruppo Ateco	II° trim 2008 -	II° trim 2009 -	Var. % ultimi 12 m con 12 m prec
	I° trim 2009	I° trim 2010	
AGRICOLTURA, CACCIA, PESCA E SILVICOLTURA	4.188	4.811	14,9%
ALBERGHI E RISTORANTI	14.307	14.454	1,0%
ALTRE ATTIVITA' E SERVIZI	11.861	16.965	43,0%
AMMINISTRAZIONE PUBBLICA E DIFESA - ALTRI SERVIZI PUBBLICI, SOCIALI E PERSONALI	6.893	2.539	-63,2%
COMMERCIO ALL'INGROSSO E AL DETTAGLIO	14.306	11.914	-16,7%
COSTRUZIONI	5.636	5.494	-2,5%
ENERGIA ELETTRICA, ACQUA E GAS	130	364	180,0%
INDUSTRIA	16.809	13.117	-22,0%
ISTRUZIONE	8.971	11.507	28,3%
ORGANIZZAZIONI ED ORGANISMI EXTRATERRITORIALI	11	5	-54,5%
PRODUZIONE E SERVIZI INDIFFERENZIATI PER USO PROPRIO DA PARTE DI FAMIGLIE E CONVIVENZE	2.249	1.030	-54,2%
SANITÀ E ASSISTENZA SOCIALE	2.620	3.366	28,5%
non definito	69	104	50,7%
Totale	88.050	85.670	-2,7%

Comunicazioni: CESSAZIONI

*Tabella 8. Cessazioni per macrosettori per CPI e per CLUSTER, I Trimestre 2010
provincia di Udine (valori numerici)*

	Cluster			
	Alto Friuli	Medio Friuli	Friuli Centrale	Basso Friuli
AGRICOLTURA	25	53	122	83
INDUSTRIA	628	804	1.780	849
SERVIZI	1.437	1.375	6.649	1.671
TOTALE	2.090	2.232	8.551	2.603

	Cpi competente									
	CERV.	CIV.	CODR	GEM.	LAT.	PON.	S.DAN	TARC.	TOLM.	UD.
AGRICOLTUR	43	56	25	2	40	10	16	12	13	66
INDUSTRIA	643	561	155	236	206	120	444	205	272	1.219
SERVIZI	1.034	687	385	421	637	325	523	467	691	5.962
TOTALE	1.720	1.304	565	659	883	455	983	684	976	7.247

Comunicazioni: CESSAZIONI

Tabella 9. Cessazioni per durata e tipo contratto, III trim. 2008 e IV trim 2009, provincia di Udine (valori numerici)

Durata	Tipo contratto	II° trim 2008 - I° trim 2009	II° trim 2009 - I° trim 2010	Var. % ultimi 12 m con 12 m prec
T. Determinato	LAVORO A TEMPO DETERMINATO	30691	30954	0,9%
	LAVORO INTERINALE	16221	11181	-31,1%
	LAVORO DIPENDENTE NELLA P.A. A TEMPO DET	3034	4828	59,1%
	LAVORO A PROGETTO / COLLABORAZIONE COORDINATA E CONTINUATIVA	6310	8481	34,4%
	LAVORO INTERMITTENTE A TEMPO DETERMINATO	885	3875	337,9%
	APPRENDISTATO	3957	2984	-24,6%
	TIROCINIO	1461	1499	2,6%
	LAVORO OCCASIONALE	1106	1348	21,9%
	LAVORO NELLO SPETTACOLO A TEMPO DETERMINATO	1251	1115	-10,9%
	LAVORO O ATTIVITÀ SOCIALMENTE UTILE (LSU - ASU)	27	133	392,6%
	LAVORO DOMESTICO A TEMPO DETERMINATO	219	215	-1,8%
	CONTRATTO DI INSERIMENTO LAVORATIVO	120	109	-9,2%
	ALTRO	247	527	113,4%
Totale Tempo Determinato		65.529	67.249	2,6%
T. Indeterminato	LAVORO A TEMPO INDETERMINATO	19083	15830	-17,0%
	LAVORO DOMESTICO A TEMPO INDETERMINATO	1559	786	-49,6%
	LAVORO DIPENDENTE NELLA P.A. A TEMPO IND	1146	815	-28,9%
	LAVORO INTERMITTENTE A TEMPO INDETERMINATO	469	777	65,7%
	ASSOCIAZIONE IN PARTECIPAZIONE A TEMPO INDE	193	182	-5,7%
	ALTRO	71	31	-56,3%
Totale Tempo Indeterminato		22.521	18.421	-18,2%
TOTALE		88.050	85.670	-2,7%

Inserimenti in mobilità: flussi

Tabella 10. Inserimenti in lista per tipo di mobilità e per trimestre
anni 2007-2010, provincia di Udine (valori numerici e % sul totale)

Data flusso		Tipo di mobilità		TOTALE	% sul totale trim.	
Anno	Trimestre	L.223/91	L.236/93		L.223/91	L.236/93
2007	I trim	245	367	612	40,0%	60,0%
	II trim	135	325	460	29,3%	70,7%
	III trim	166	301	467	35,5%	64,5%
	IV trim	115	451	566	20,3%	79,7%
2008	I trim	198	419	617	32,1%	67,9%
	II trim	189	343	532	35,5%	64,5%
	III trim	83	498	581	14,3%	85,7%
	IV trim	152	655	807	18,8%	81,2%
2009	I trim	221	919	1140	19,4%	80,6%
	II trim	216	750	966	22,4%	77,6%
	III trim	214	576	790	27,1%	72,9%
	IV trim	242	721	963	25,1%	74,9%
2010	I trim	287	646	933	30,8%	69,2%

Inserimenti in mobilità I trimestre 2009 → 933 (-18,2% rispetto al I trim 2008)

Inserimenti in mobilità: flussi

Tabella 10. Inserimenti in mobilità per macrosettore, I trimestre 2007, 2008 e 2009, provincia di Udine (valori numerici e variazione %)

Macrogruppo Ateco	I trimestre			Var. % 2009-2010
	2008	2009	2010	
AGRICOLTURA, CACCIA, PESCA	5	3	4	33,3%
ALBERGHI E RISTORANTI	51	60	71	18,3%
ALTRE ATTIVITA' E SERVIZI	47	146	98	-32,9%
P.A. E DIFESA - ALTRI SERVIZI PUBBLICI, SOCIALI E PERSONALI	18	27	15	-44,4%
COMMERCIO ALL'INGROSSO E AL DETTAGLIO	134	156	134	-14,1%
COSTRUZIONI	70	201	140	-30,3%
ENERGIA ELETTRICA, ACQUA E GAS			1	-
INDUSTRIA	253	535	465	-13,1%
ISTRUZIONE	2	0	1	-
SANITÀ E ASSISTENZA SOCIALE	6	4	1	-75,0%
non definito	31	8	3	-62,5%
Totale	617	1.140	933	-18,2%

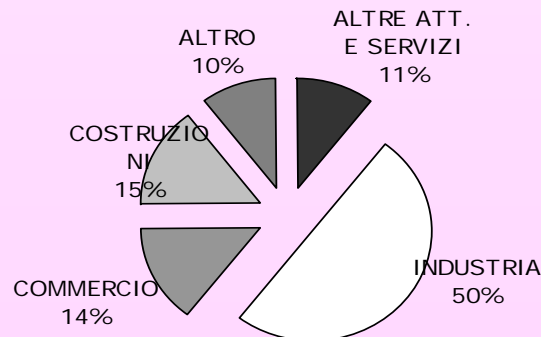
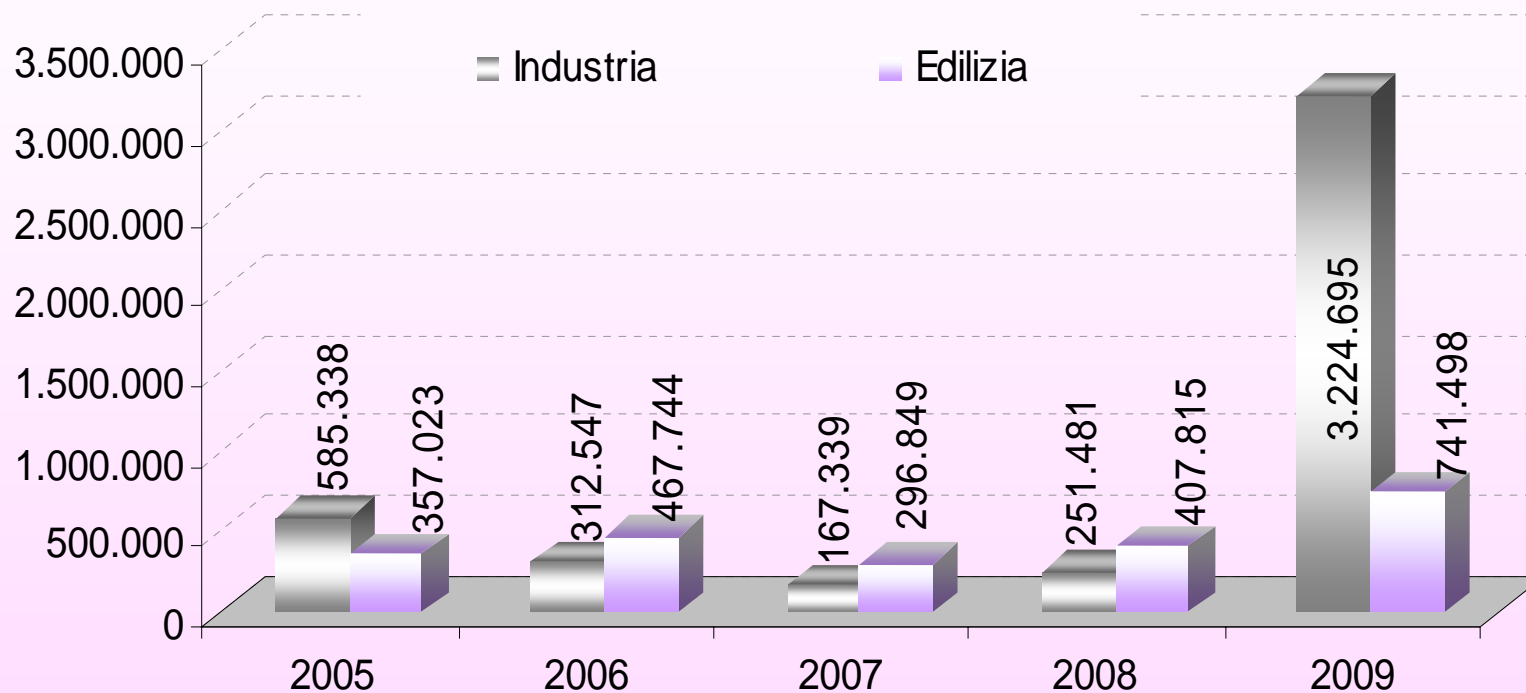
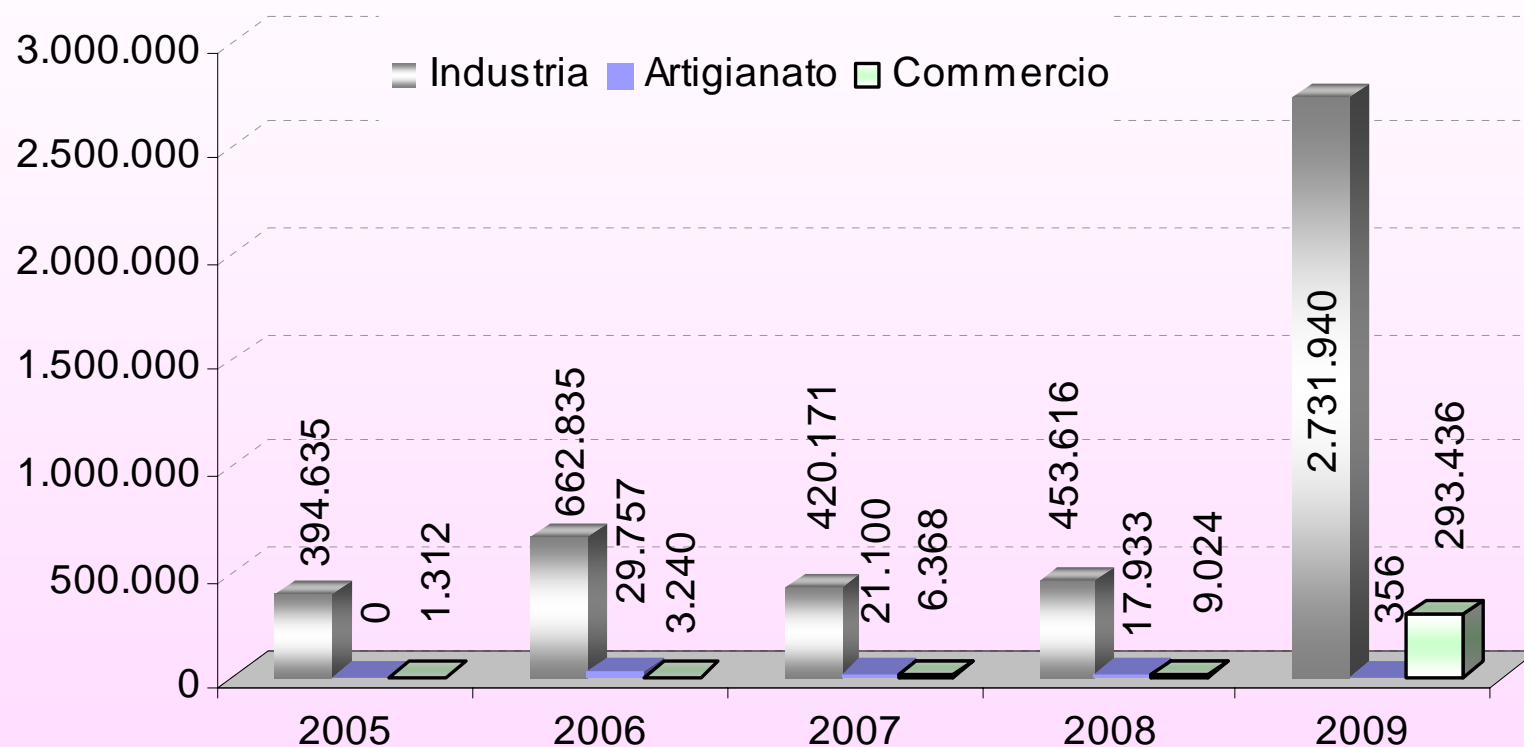


Figura 7. Ore autorizzate di cassa integrazione ordinaria per attività economica, 2005-2009



INPS: CIG

Figura 8. Ore autorizzate di cassa integrazione straordinaria per attività economica, 2005-2009



OSSERVATORIO SUL MERCATO DEL LAVORO

Provincia di Udine

Via della Prefettura, 16 - 33100 Udine

Tel. 0432 279959

Fax 0432 274827 o 279964

e-mail: osservatorio.lavoro@provincia.udine.it